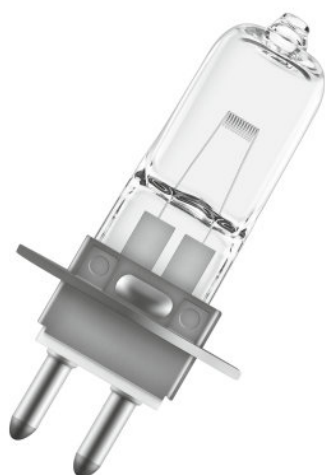


## 64251 HLX

Niskonapięciowe żarówki halogenowe bez reflektora



### Obszar zastosowań

- Lampy do specjalnych opraw oświetleniowych
- Medyczna optyka światłowodowa (HLX)

### Korzyści ze stosowania produktu

- Do 10% wyższa skuteczność świetlna w porównaniu z tradycyjnymi lampami (HLX)
- Natychmiastowa emisja światła (HLX)

### Cechy produktu

- Jako gaz wypełniający zastosowano ksenon zamiast kryptonu (wersje XENOPHOT HLX)
- Strumień świetlny nawet wyższy nawet do 10 % przy tym samym zużyciu energii (wersje XENOPHOT HLX)
- HLX – niskonapięciowa żarówka halogenowa z lub bez odbłyśnika
- Ściemnialne (HLX)



## Karta katalogowa produktu

### Dane techniczne

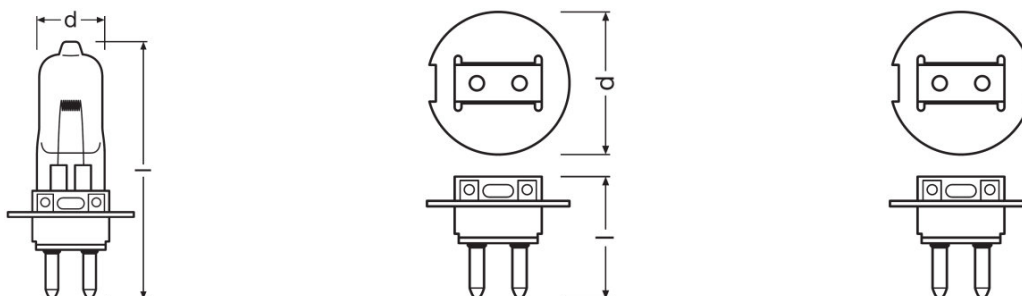
#### Dane elektryczne

Napięcie nominalne	6 V
Moc znamionowa	20,00 W

#### Dane fotometryczne

Temperatura barwowa	3350 K
Znamionowy strumień świetlny	460 lm

#### Wymiary i waga



Średnica	9 mm
Długość	40,0 mm
Odległość a / LCL	14,0 mm
Długość żarnika	2,30 mm
Obszar oświetlany (Uwaga)	2,3*0,8 mm <sup>2</sup>
Średnica żarnika	0,5 mm

#### Trwałość

Trwałość	100 h
----------	-------

#### Dodatkowe dane produktu

Trzonek (standardowe rozwiązanie)	PG22
-----------------------------------	------

#### Możliwości

Dozwolona pozycja pracy	Dowolny
-------------------------	---------

#### Certyfikaty i Normy

EEL – Etykieta energetyczna	B
-----------------------------	---

## Karta katalogowa produktu

### Kraj - specyficzna kategoryzacja

Oznaczenie produktu	64251 HLX
---------------------	-----------

### Informacje szczegółowe

Kod produktu	Kod METEL	SEG-No.	STK-Number	UK Org
4050300338316	OSRH64251HLX	-	-	-

## Karta katalogowa produktu



s180

### Dane logistyczne

Kod produktu	Opis produktu	Opakowanie (liczba produktów / opakowanie)	Wymiary (długość x szerokość x wysokość)	Objętość	Waga brutto
4050300338316	64251 HLX	Składane pudełko 1	70 mm x 23 mm x 25 mm	0.04 dm <sup>3</sup>	5.00 g
4050300338330	64251 HLX	Karton wysylkowy 30	158 mm x 81 mm x 131 mm	1.68 dm <sup>3</sup>	313.00 g

Wymieniony kod produktu oznacza najmniejszą ilość produktu, jaka może być zamówiona. Jednostka transportowa może zawierać jedną sztukę lub więcej. Składając zamówienie prosimy o zamawianie ilości odpowiadających jednej lub wielokrotności jednostki transportowej.

### Oświadczenie

Zastrzega się możliwość zmian bez uprzedzenia. Błędy i ominięcia są możliwe. Należy zawsze upewnić się czy korzystasz z najnowszej wersji katalogu.